



KLAS MODEL MAKİNA VE İMALAT  
SANAYİ TİCARET LİMİTED ŞİRKETİ

# Hakkında



1977 yılında kurulmuş olan firmamız alanında uzmanlaşmış insan gücü, kaliteli üretim, hızlı teslimat ve hatasız iş anlayışını kendine hedef edinmiştir. Firmamız savunma, tarım, endüstriyel, otomotiv ve özellikle pompa sektörü için kapsamlı hizmetler sunan eksiksiz bir model ve kalıp üreticisidir.

Firmamızda döküm, kompozit, otomotiv, inşaat, çimento, maden ve makine ekipman sektörlerine; ahşap, alüminyum, pik, sfero ve blok malzeme modeller ve kalıp üretimi yapmaktayız. Ayrıca firmamız hassas döküm kalıpları konusunda kendisini çok ileri seviyelere getirmiştir. Firmamız 900 m<sup>2</sup> kapalı alanda üretimine devam etmektedir.

# Misyonumuz ve Vizyonumuz

## Misyon

Müşterilerimize yüksek hassasiyetli, zamanında ve ekonomik çözümler sunmak, işimizin temelini oluşturuyor. Bu bağlamda, müşteri memnuniyetini öncelikli hedef olarak belirliyoruz ve süreçlerimizi buna göre şekillendiriyoruz.

## Vizyon

Sektörde kalite ve güvenin sembolü olmayı hedefliyoruz. Müşterimize sunmuş olduğumuz ürün ve hizmetlerle güvenilir bir marka oluşturmayı amaçlıyoruz. Bu doğrultuda sürekli olarak kendimizi geliştiriyor ve sektör ihtiyaçlarını karşılamak için inovasyon yapıyoruz.

# Kalite Politikamız

## ISO 9001 Kalite Yönetim Sistemi

ISO 9001 Kalite Yönetim Sistemi, süreçlerin etkinliğini arttırmak ve müşteri memnuniyetini sağlamak amacıyla oluşturulmuştur. Bu sistem, sürekli iyileştirme için bir çerçeve sunar ve yüksek standartlarda hizmet vermemizi sağlar.

## Yüksek Hassasiyetli Ölçüm Süreçleri

Yüksek hassasiyetli ölçüm ve denetim süreçleri, ürün kalitemizi garanti etmek için uyguladığımız önemli aşamalardır. Bu süreçler sayesinde her aşamada kontrol sağlamakta ve en yüksek standartlara ulaşılmaktadır.

## Sürekli İyileştirme ve Müşteri Memnuniyeti

Sürekli iyileştirme ve müşteri memnuniyeti, iş modelimizin temel taşlarını oluşturmaktadır. Müşteri geri bildirimleri doğrultusunda süreçlerimizi geliştirmek için sürekli çalışıyoruz.

# Hizmetlerimiz

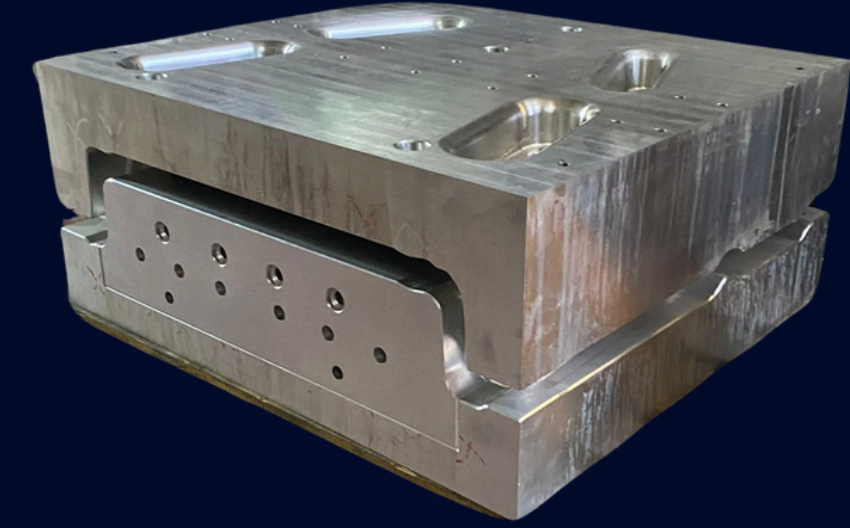
## Döküm Modeli İmalatı

Ahşap, reçine ve alüminyum malzemeler kullanılarak döküm modeli imalatı yapılmaktadır.



## Kalıp İmalatı

Farklı sektörlerin ihtiyaçlarına yönelik kalıp imalatı hizmeti sunmaktayız.



## CNC İşleme

3 eksen CNC makineleri ile yüksek hassasiyetle işleme yapılmaktadır.



# Üretim Tesisimiz

900 m2 kapalı alanda modern CNC makineleri ve kalite kontrol ekipmanları ile donatılmıştır. Ergonomik üretim alanları, verimliliği arttırmakta ve yüksek kalite hizmet sunmamızı sağlamaktadır.



# Makina Parkurumuz

Şirketimiz 4 Adet CNC tezgahına sahiptir. 1 Adet YCM marka Heidenhain sistemli 3060 x 1600 x 752 işleme imkanı sunan, 1 Adet KAO MING marka Fanuc sistemli 1500x800x600 işleme imkanı sunan, 2 Adet YCM marka Fanuc sistemli 1100x600x600 işleme imkanı sunan makina parkuruna sahiptir.

Bunun yanı sıra 2 adet universal torna, 1 adet universal freze, 1 adet kılavuz çekme makinası ve muhtelif kalıpçı aletlerine sahiptir.



## 45+ Yıllık Tecrübe

Şirketimiz, 45 yılı aşkın tecrübesi ile sektörde önemli bir yere sahiptir ve müşterilerine güvenilir hizmet sunmaktadır. Uzun yıllar boyunca kazanılan deneyim, her projede yüksek kalitenin garantisidir.

## Zamanında Teslimat

Zamanında teslimat anlayışımız, müşterilerimizin projelerini planladıkları gibi yürütmelerine yardımcı olur. Bu, ii süreçlerinin aksamadan ilerlemesini sağlar

# NEDEN BİZ?

## Esnek Üretim Kapiliyeti

Esnek üretim kabiliyetimiz sayesinde, değişen müşteri taleplerine hızlı bir şekilde yanıt verebiliyoruz. bu da projelerin zamanında ve etkili bir şekilde tamamlanmasını sağlıyor.

## Kaliteli İşçilik

Kaliteli işçilik, ürünlerimizin dayanıklılığı ve performansı için kritik öneme sahiptir. Her aşamada kalite kontrol süreçleri uygulayarak mükemmel sonuçlar elde ediyoruz.

# Proje Deneyimlerimiz

Bayraktar Amfibi  
Savaş Gemisi

NATO Projesi

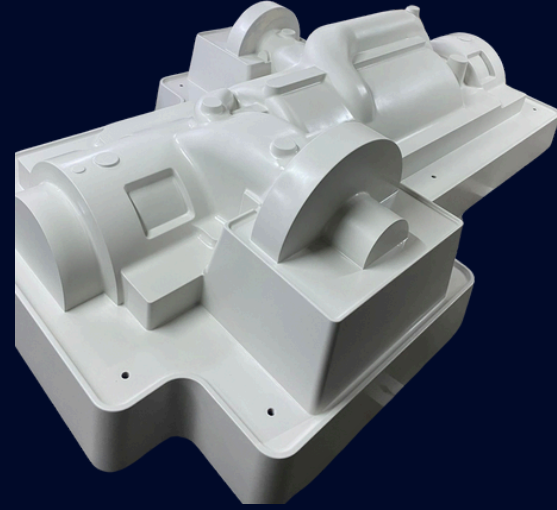
Akkuyu  
Santrali

Türkiye'deki  
Barajlar

Yurtdışı  
Madenler



Hidrofor sistemi için  
model üretimi



Benzin pompası için  
model üretimi



Çoğu baraj ve tesislere  
pompa modeli üretimi



Pompa modeli üretimi



Çamur pompası için  
model üretimi

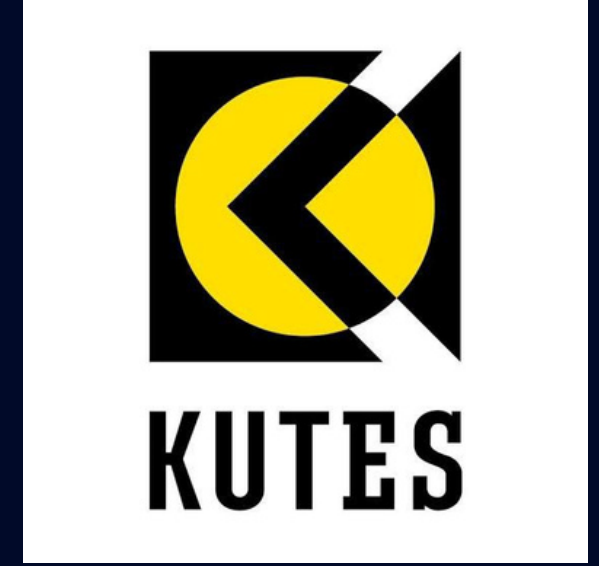
## Tanınmıř Múřteriler

Múřterilerimiz arasında öne çıkan firmalar, sektördeki kalitemizi ve güvenilirliđimizi gösteriyor. Standart Pompa, Hekimođlu Döküm, Kutes , Gedik Döküm, Mes Döküm ve Aral Döküm gibi tanınmıř isimlerle çalıřmak uzmanlıđımızı ve múřteri memnuniyetimizi kanıtlamaktadır.

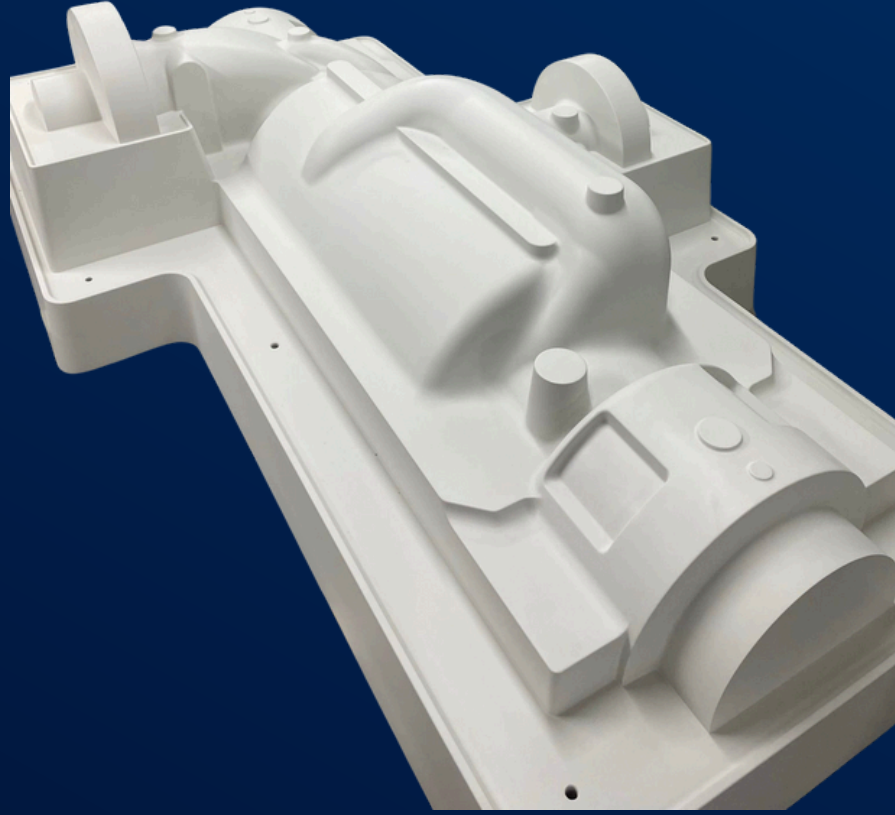
## Sektör Çeřitliliđi

Bu referanslar, geniř bir yelpazede hizmet verdiđimizi ve çeřitli sektörlerdeki ihtiyaçlara uygun çözümler sunduđunu vurguluyor. Her biri, projelerinin başarısına katkıda bulunmuř ve karřılıklı güven ile iřbirliđi geliřtirilmiřtir.

# İş Ortaklarımız



# Yaptığımız İşlerden Bazıları



# İletişim Bilgilerimiz

## E-posta

info@klasmodel.org

## Adres

Merkez Mahallesi Ebusuud Efendi  
Sokak No:8A Eyüp-İstanbul,  
34050 EYÜP/İstanbul

## Telefon

0(212) 497 08 10  
0(530) 506 27 34

